

Polska > woj. śląskie > Bielsko-Biała > Dolne Przedmieście > ul. Warszawska > Dworzec kolejowy

Polska > woj. śląskie > Bielsko-Biała > Tramwaje w Bielsku-Białej  
dworce w Polsce > dworce śląskie (121) > dworce Bielsko-Biała (3)

1963 , Budynek dworca i wagony doczepne 5ND na końcówce tramwajowej.

Skomentuj zdjęcie

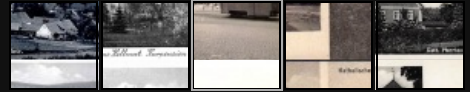


**zygmuntra**  
Na stronie od 2004 wrzesień  
12 lat 10 miesięcy 16 dni

Dodane: 23 lutego 2017, godz. 15:07:54  
Źródło: [Aukcje internetowe](#)  
Rozmiar: 1214px x 800px

9 pobrań 274 odsłony 6 średnia ocen

Poprzednie i następane zdjęcia zygmuntra



Obiekty widoczne na zdjęciu

**dworce**  
Bielsko-Biała (3) śląskie (121)

**Dworzec kolejowy**  
więcej zdjęć (59)

1 2 3





1 2 3

### ★ Atrakcja turystyczna

🕒 **Zbudowano:** 1890

🔍 **Dawniej:** Bielitz Hauptbahnhof, Bielsko,

Bielsko-Biala

🏛️ **Zabytek:** A-704/94

Złożony z trzech pawilonów budynek powstał w 1890 r. na trasie Kolei Północnej łączącej Wiedeń z Krakowem i Lwowem (odgałęzienie do Bielska powstało w 1855 r. i zostało w 1878 r. przedłużone do Żywca; w 1888 r. powstały linie do Cieszyna i Kalwarii) według projektu bielskiego architekta Karla Schulza, przez firmę budowlaną innego bielskiego architekta Karola Korna. Początkowo nazywany był "nowym dworcem" w odróżnieniu od, położonej ok. 200 metrów dalej, stacji z 1860 r. Budowa dworca doprowadziła do szybkiej rozbudowy Dolnego Przedmieścia w kierunku północnym (m.in. powstanie ul. 3 Maja). Jest to budynek neorenesansowy, znajduje się na Szlaku Zabytków Techniki Województwa Śląskiego. W holu głównym znajdują się freski w stylu pompejańskim, warto też zwrócić uwagę na zachowany napis przy wejściu: K.K. PRIVILEGIERT E K AIS, FERD. NORDBAHN. Znajdują się tu trzy perony połączone kładką z ul. Podwale i dworcem autobusowym znajdującym się po przeciwnej stronie ul. Warszawskiej. Niestety, dworzec, który jeszcze niedawno temu był dużym węzłem kolejowym za sprawą poczyniań PKP podupada. Kilka lat temu można stąd było jechać do Budapesztu, dziś nie da się nawet do... Cieszyna. Oby za kilkanaście lat nie stał się tylko zabytkiem zaadaptowanym na muzeum albo pasaż handlowy!

Więcej informacji: 🌐 <http://kolejcie....php?s=bbdłowna>

### Tramwaje w Bielsku-Białej

więcej zdjęć (67)

🕒 **Zbudowano:** 1895

🗑️ **Zlikwidowano:** 1971

Pierwszą linię tramwaju elektrycznego w Bielsku-Białej uruchomiono 11 grudnia 1895 roku. Miasto było wraz z Elblągiem drugim na terenie obecnej Polski (po Wrocławiu), w którym zaczął funkcjonować ten środek transportu. Linia liczyła 4959 metrów długości i była jednotorowa, o prześwicie torów 1000 mm. Biegła od Dworca Głównego do Cygańskiego Lasu, popularnej dzielnicy wypoczynkowej, przez: ul. 3 Maja, pl. Chrobrego, Zamkową, 1 Maja, pl. Mickiewicza, Partyzantów, Kustronia i Olszówka. Zajezdnia znajdowała się przy dzisiejszej ul. Partyzantów (na wysokości kortów tenisowych w Parku Włókniarzy). W 1927 r. dokonano nieznacznej zmiany przebiegu linii; zamiast przez ul. 1 Maja tramwaje jeździły odjazd równoległymi do niej odcinkami ulicy Zamkowej i Partyzantów oraz przez pl. Zwirki i Wigury. Szczyt frekwencji (ponad 3 mln pasażerów) osiągnięto w roku 1941. W latach 50. przygotowano projekt rozbudowy sieci tramwajowej. Z pięciu projektowanych linii powstała tylko jedna - od dworca do dzielnicy Aleksandrowice (końcowy przystanek w rejonie dzisiejszego węzła drogowego "Hulanka") licząca 2,6 km. Linia "2" (linii do Cygańskiego Lasu nadano numer "1") została uroczyście otwarta 22 lipca 1951 r. W latach 60. powszechna wówczas niechęć do "anachronicznej" komunikacji tramwajowej, niedoinwestowanie tramwajów oraz narastający ruch samochodowy spowodowały, że dalsze istnienie trakcji stało pod znakiem zapytania. Ostatecznie we wrześniu 1970 r. podjęto decyzję o likwidacji linii tramwajowych. Ostatni tramwaj zjechał do zajezdni 30 kwietnia 1971. Bielsko-Biala zostało ostatnim miastem, które zlikwidowało sieć tramwajową w tamtych czasach.

### ul. Warszawska

więcej zdjęć (121)

🔍 **Dawniej:** Legionów, Armii Czerwonej